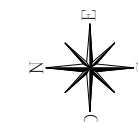
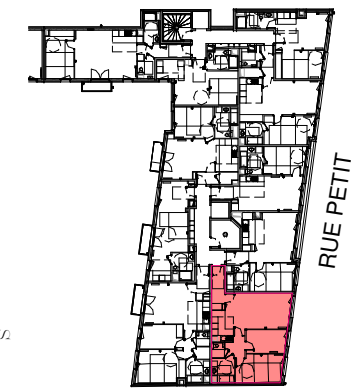
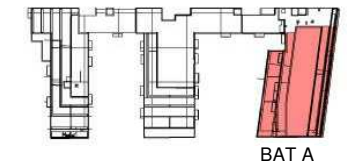


PETIT

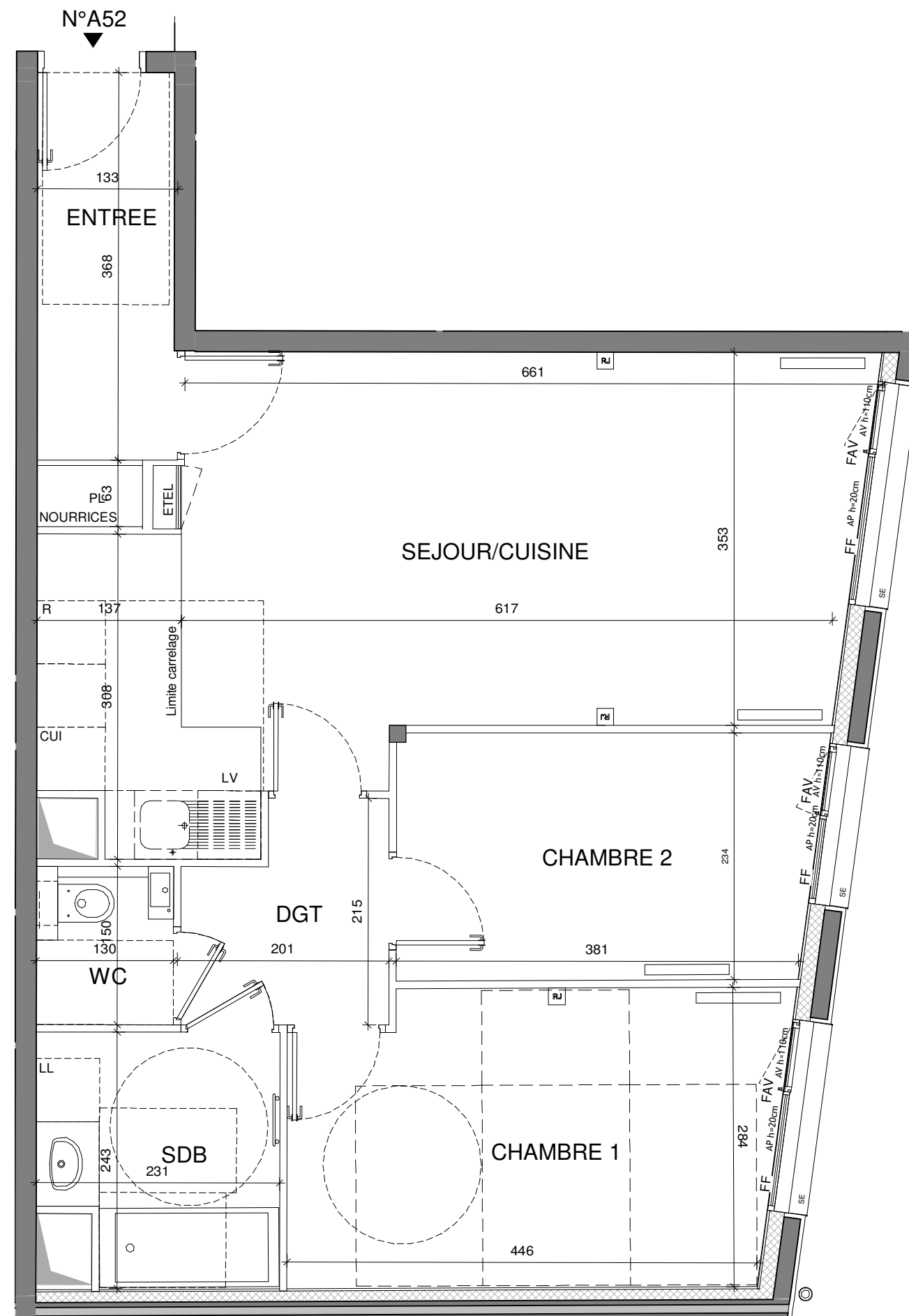
PARIS 19



HALL A

APPARTEMENT DE 3 PIECES
n°A52 au 5ème étage

ENTREE	5,44 m ²
SEJOUR/COUISINE	28,16 m ²
CHAMBRE 1	12,78 m ²
CHAMBRE 2	9,32 m ²
SDB	5,16 m ²
WC	1,95 m ²
DGT	3,70 m ²
SURFACE TOTALE HABITABLE	66,51 m²

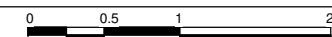


LEGENDE

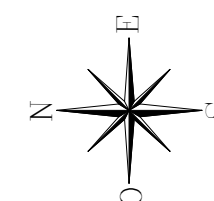
RJ	Prise RJ45	VR	Volets-roulants
	Sèche serviette	AP	Allège pleine
	Radiateur	AV	Allège vitrée
R	Réfrigérateur	F	Fenêtre
LV	Lave vaisselle	PFS	Porte Fenêtre Simple
LL	Lave linge	PFD	Porte Fenêtre Double
CUI	Cuisson	FAV	Fenêtre Allège vitrée
ETEL	Espace technique électrique du logement	FF	Fenêtre Fixe
PL	Placard		Soffites
GC	Garde-corps		Retombée de poutre
SE	Store extérieur		

Indice B 05/02/2020

Echelle: 1/50



CLCT Architectes



Nota : Les surfaces des placards sont comprises dans celles des pièces où ils se situent. Des modifications sont susceptibles d'être apportées à ce plan en fonction des nécessités techniques et réglementaires de la réalisation, tant en ce qui concerne les dimensions libres que l'équipement. Les soffites, faux-plafonds, retombées, gaines techniques, canalisations, trappes de visite, descentes d'eaux pluviales, équipements électriques, ne sont pas systématiquement représentés ou le sont à titre indicatif. Les dimensions et les implantations des appareils de chauffage, lorsqu'ils sont représentés, sont indicatifs et seront soumis à la conformité de l'étude thermique.